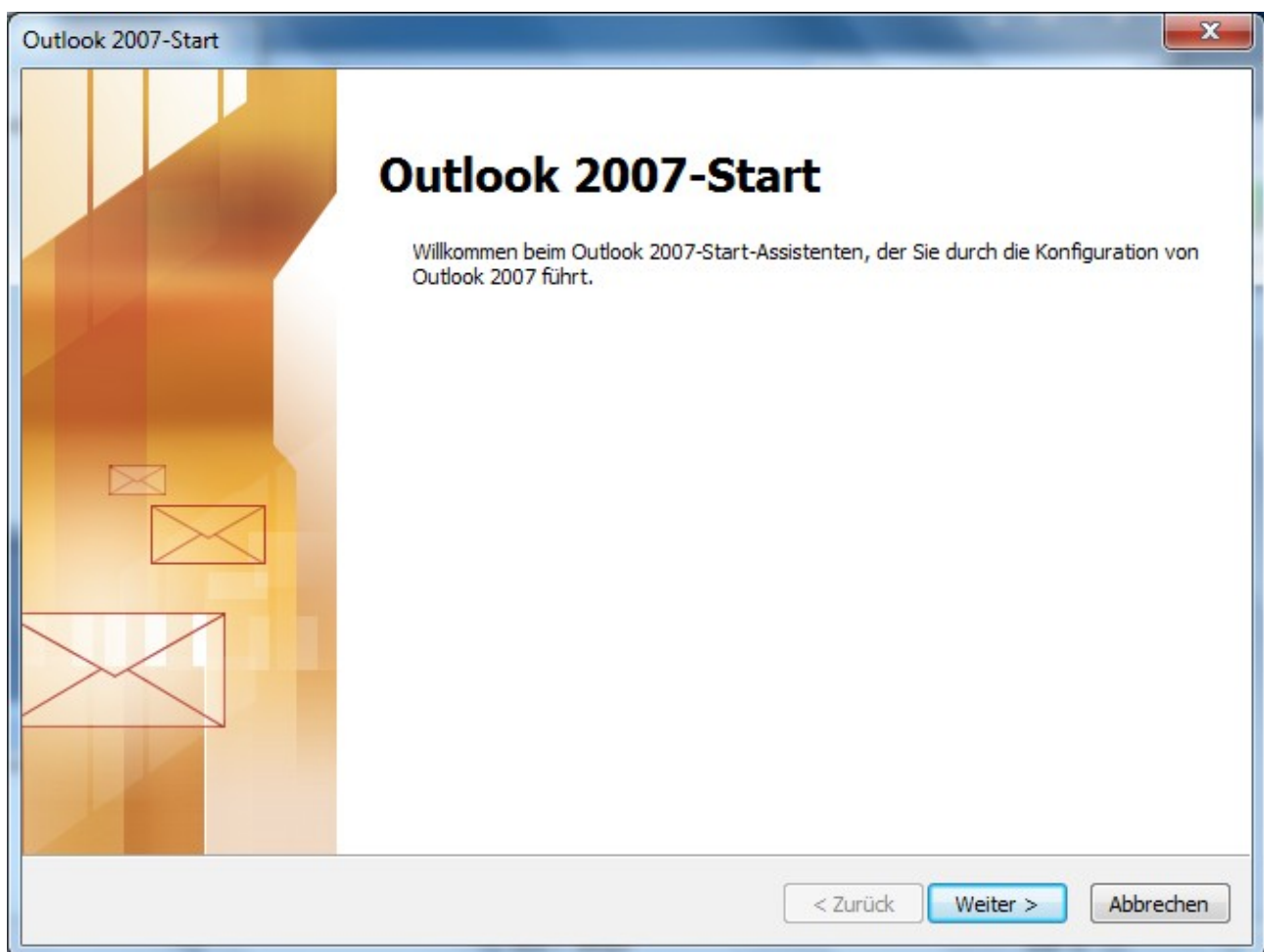
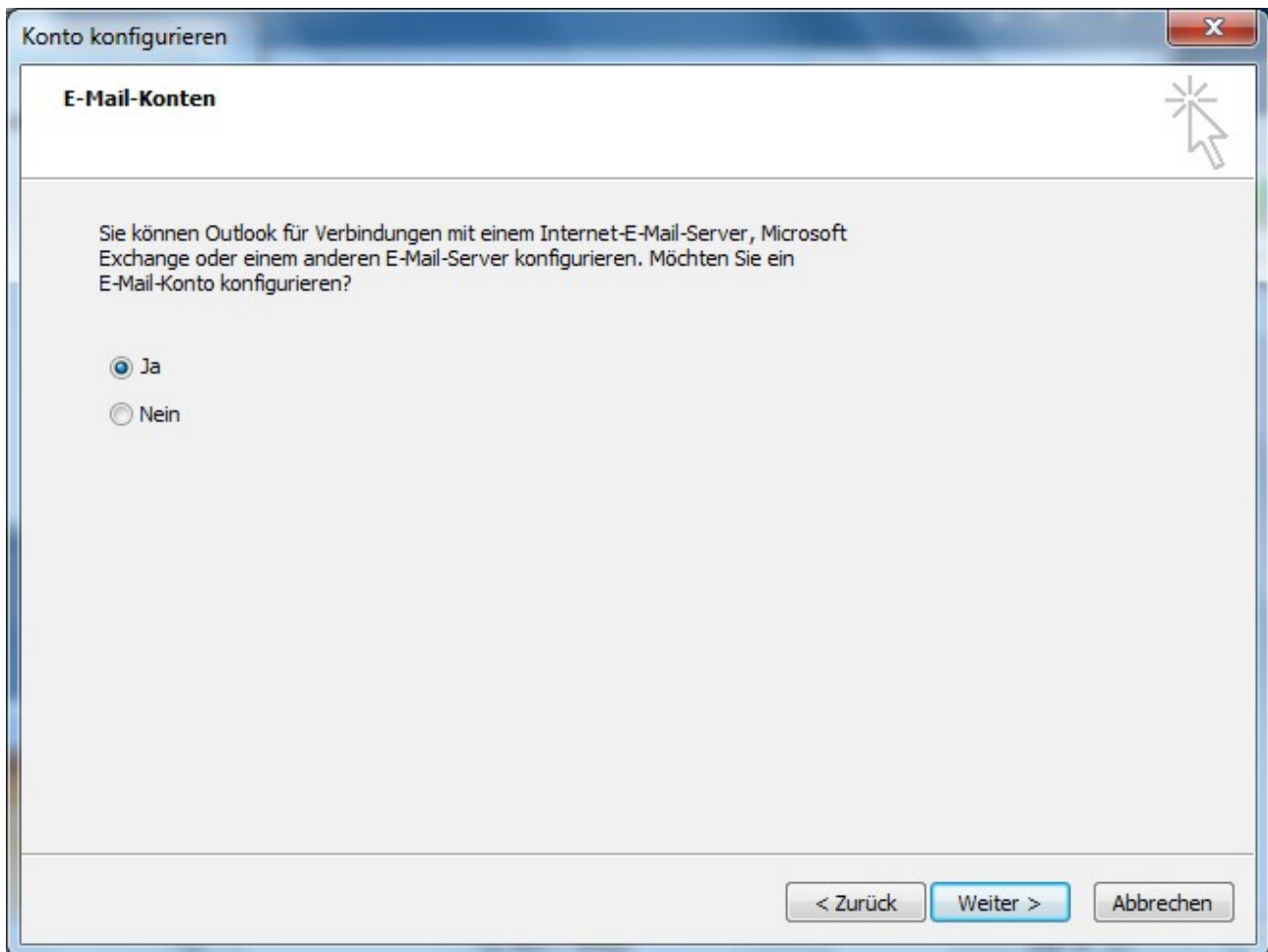


Ersteinrichtung von Outlook 2007

Wenn Sie Outlook gerade installiert haben oder /und zum ersten Mal aufrufen, öffnet sich das Fenster Outlook 2007-Start. Klicken Sie auf *Weiter >*




Das Fenster *Konto konfigurieren* öffnet sich, Bestätigen Sie die Nachfrage mit „Ja“ und klicken Sie auf *Weiter >*



Bitte füllen Sie jetzt die leeren Felder mit Ihren Daten aus und klicken Sie anschließend wieder auf *Weiter >*

Neues E-Mail-Konto hinzufügen ✕

Konto automatisch einrichten 

Durch das Klicken auf 'Weiter' wird eine Verbindung zum E-Mail-Server hergestellt, und die Einstellungen für Ihren Internetdienstanbieter oder das Microsoft Exchange-Serverkonto werden konfiguriert.

Ihr Name:
Beispiel: Melanie Speckmann

E-Mail-Adresse:
Beispiel: melanie@contoso.com

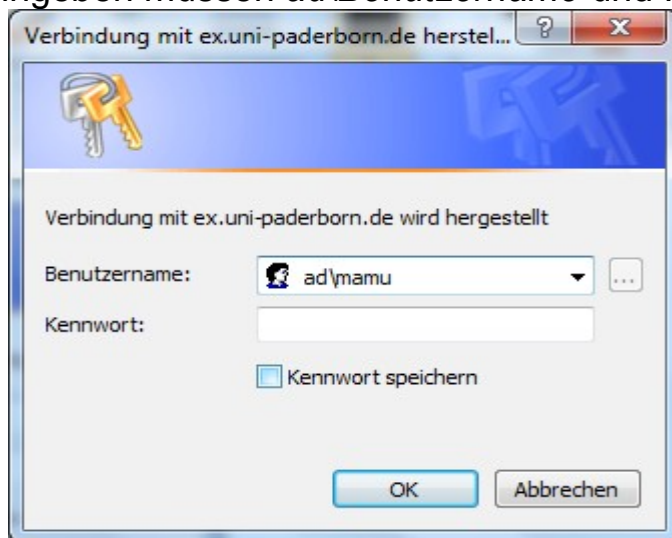
Kennwort:

Kennwort erneut eingeben:

Geben Sie das Kennwort ein, das Sie vom Internetdienstanbieter erhalten haben.

Servereinstellungen oder zusätzliche Servertypen manuell konfigurieren

Nun öffnet sich automatisch ein Fenster wo sie ihre Benutzerdaten eingeben müssen *ad\Benutzername* und Ihr dazugehöriges *Passwort* >



Nun klicken Sie auf *Fertig Stellen* und damit ist die Einrichtung Ihres Kontos abgeschlossen >

